

Materialdatenblatt Material Data Sheet**AGROB BUCHTAL**

Vorderansicht Front elevation

Frontansicht Front elevation

Keramik KeraTwin® K20 Ceramic KeraTwin® K20

- (1) Farbe 6253 neutralgrau3, 1296 x 305 x 20 mm
Colour 6253 grey3, 1296 x 305 x 20 mm
- (2) Farbe 6252 neutralgrau2, 1296 x 305 x 20 mm
Colour 6252 grey2, 1296 x 305 x 20 mm
- (3) Rechteckrohr, 60 x 50 x 600 mm
Farbe 6252 neutralgrau4, 4 seitig glasiert
Rectangular tube, 60 x 50 x 600 mm
Colour 6252 grey4, glazed on 4 sides

Seitenansicht 1 Side elevation 1

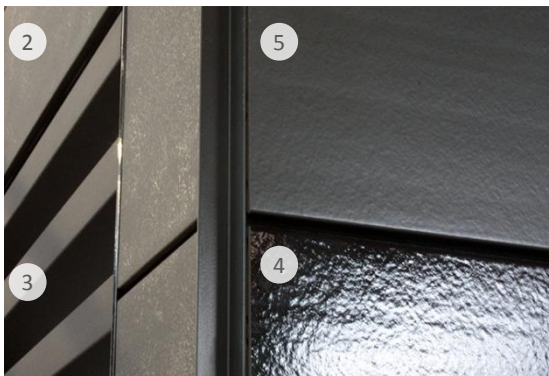
Keramik KeraTwin® K20 Ceramic KeraTwin® K20

- (4) Farbe 4530 schwarz glänzend, 442 x 305 x 20 mm
Colour 4530 black glossy, 442 x 305 x 20 mm
- (5) Farbe 4534 schwarz matt, 442 x 305 x 20 mm
Colour 4530 black matt, 442 x 305 x 20 mm

Rückansicht und Seitenansicht 2**Rear elevation and side elevation 2**

Keramik KeraTwin® K20 Ceramic KeraTwin® K20

- (6) Farbe 101 stonewall2,
885 x 305 x 20mm und 445 x 305 x 20 mm
Colour 101 stonewall2,
885 x 305 x 20 mm



Seitenansicht 1, Detail Side elevation 1, detail

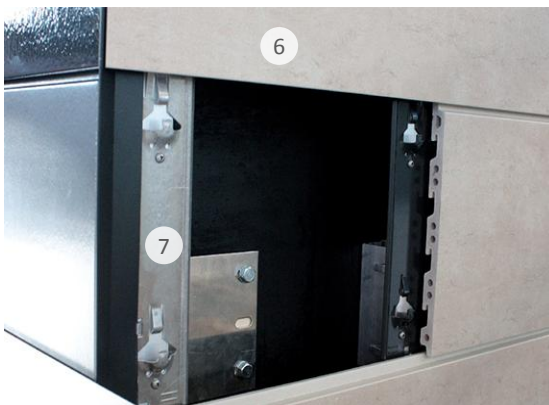
Befestigung Fixing

- (7) Vertikales Systemprofil K20
Vertical system rail K20

Besonderheiten Characteristics

Jede Platte kann an jeder beliebigen Stelle in der Fassade demontiert werden (z.B. bei Reparaturen).

Each panel can be removed at any point in the facade (e.g. repairs)



Rückansicht, Detail Rear elevation, detail